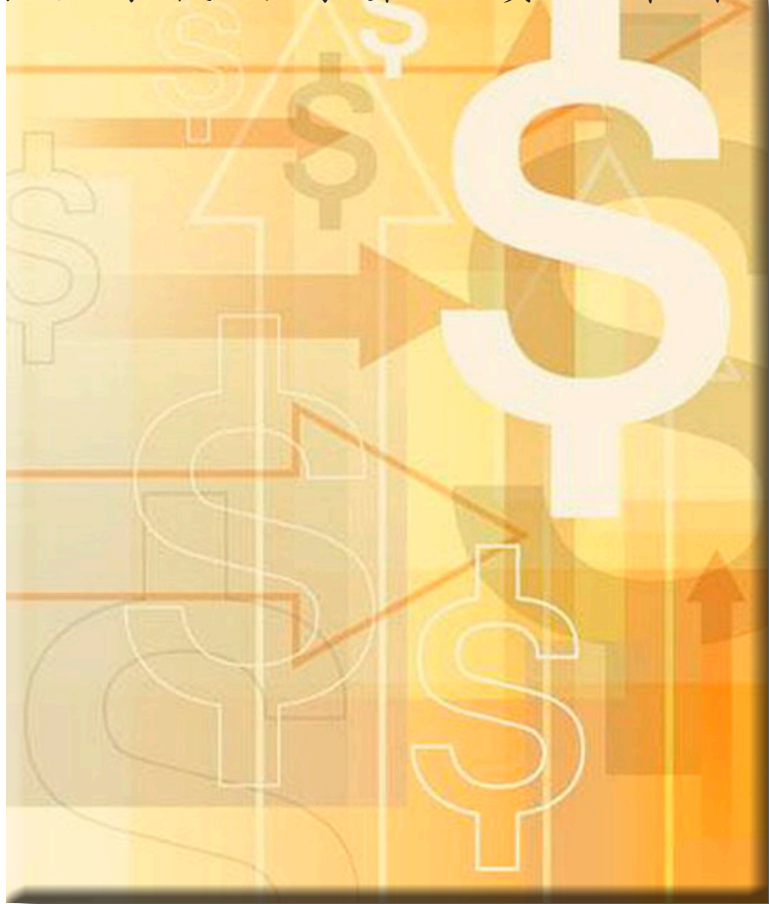


奇狐勝券分析系統

網路時代的專業投資決策系統



安裝說明 & 入門手冊

1. 基本安裝

[系統需求]

- Pentium III 800 MHZ 含以上相容機種
- Windows 98/ME/NT4/2000/XP 作業系統
- 512MB 含以上記憶體(Visita建議加到 1.5GB)
- 16倍速以上光碟機
- 1024x768、HiColor 以上顯示卡
- 硬碟可用空間建議至少 4GB 以上
- 使用寬頻網路上網

※Win2000 和 NT4 的用戶請將 Windows 系統修正到 SP3 版本，才能正常使用。

[安裝程序]

- Step 1 :

請將光碟片放入光碟機中。

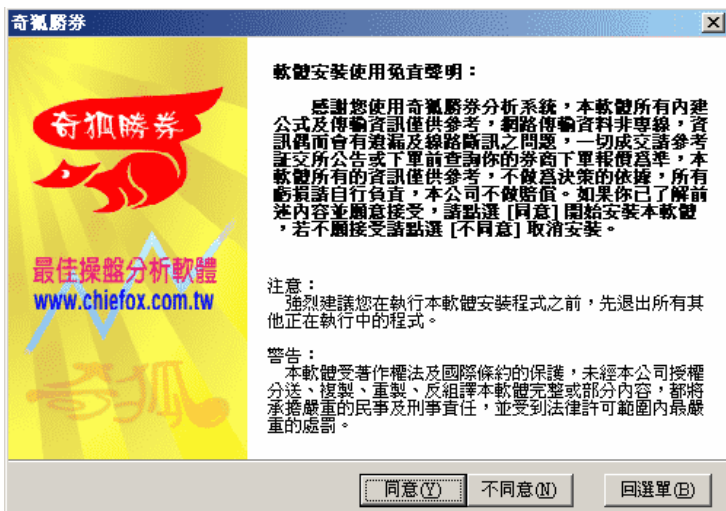
本光碟具備 AutoRun 功能，會自動啟動奇狐勝券安裝程式。

註：若您的系統未啟用 AutoRun 功能，請點選光碟中的 Setup.exe 啟動安裝程式。

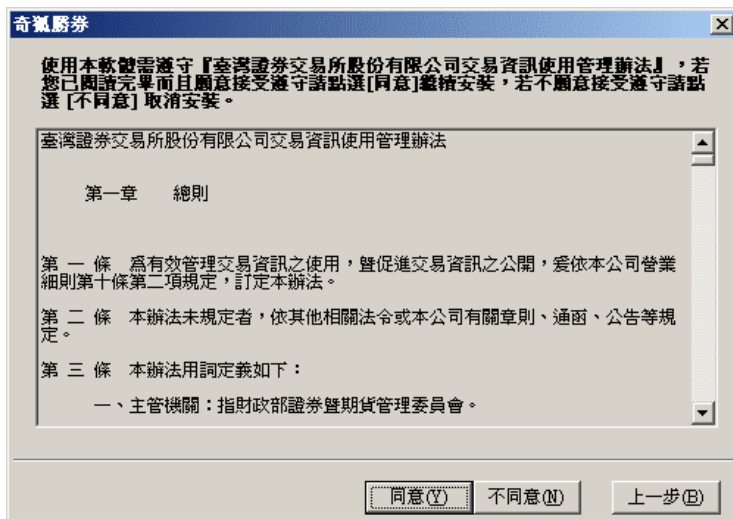
- Step2：點選 [確定] 繼續安裝，若不安裝請選擇[離開]。



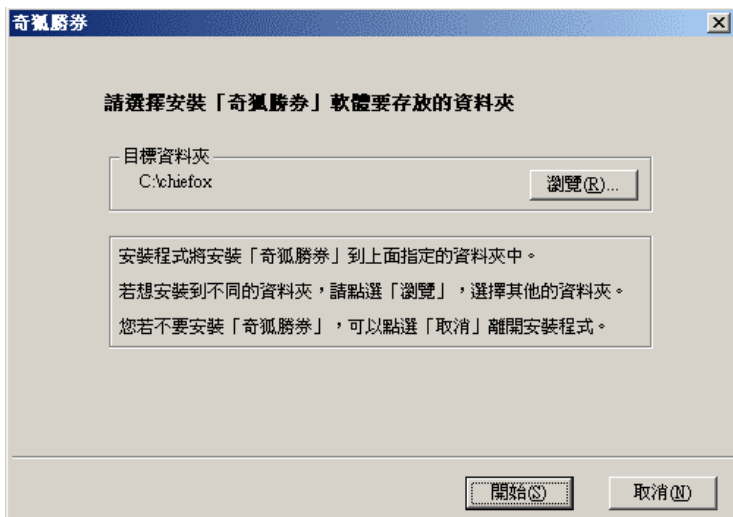
- Step 3：點選 [同意] 繼續，若不接受請點選 [不同意] 取消安裝。



- Step4：點選 [同意] 繼續，若不接受請點選 [不同意] 取消安裝。



- Step 5：選擇安裝資料夾(預設為 C:\chiefox)。點選 [開始] 開始安裝。
註：請先確認您選的硬碟空間足夠(完整安裝約需4GB多)



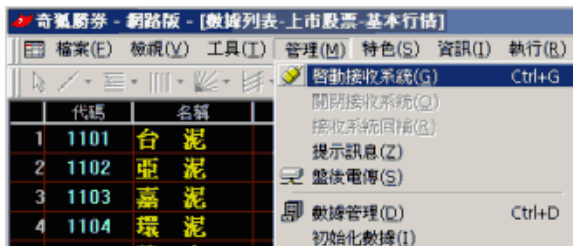
- Step6：安裝完成，請點選 [完成] 結束安裝程式。



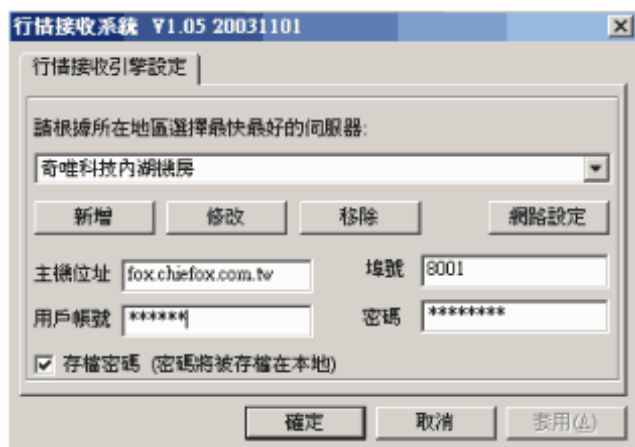
2. 電傳下載

[啟動接收系統—與主機連線]

- Step 1: 點選 [管理] [啟動接收系統], 快捷鍵[Ctrl]+[G]。
請先確認您的電腦時間和時區設定是正確的。
※時區請設定為 GMT+ 08:00 台北。



- Step 2: 伺服器請選擇 [奇唯內湖即時06機]。
輸入您的用戶帳號和密碼，輸入完後按[確定]即可連線。



- ※連線成功後，左下角狀態列會出現燈塔。



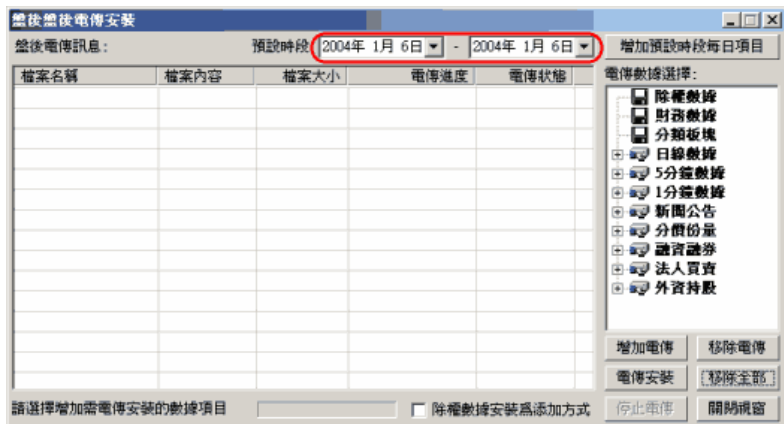
已連線

未連線

[盤後電傳一當日/歷史資料電傳下載]

※盤後電傳具備有數據修補的功能。

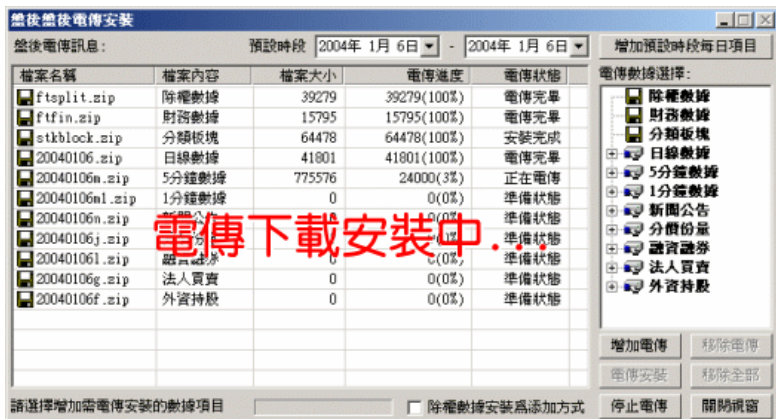
- Step 1：點選[管理][盤後電傳]，開啟下列視窗。
- Step 2：選擇您要電傳下載的時段。



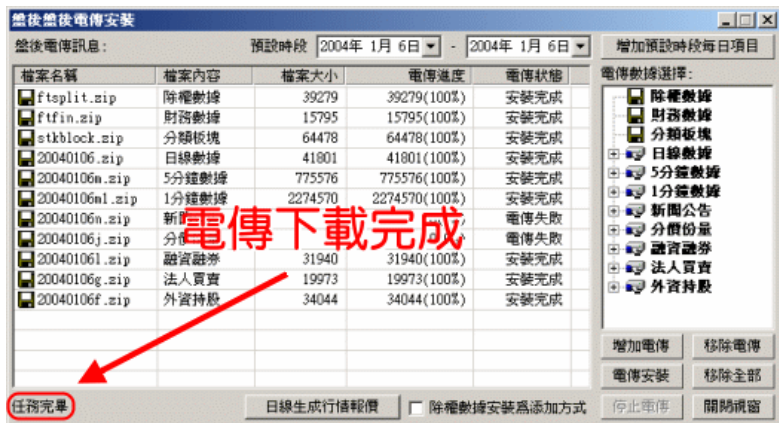
- Step 3：按[增加預設時段每日項目] 按鈕，將欲電傳的盤後資料加入清單中。若仍有其它時段的盤後資料要下載，請重複Step2到Step3。



- Step 4：再按[電傳安裝] 按鈕，即可開始電傳下載。



- Step 5：完成。



注意：不須再按[日線生成行情報價]按鈕，系統會自動生成。

3. 介面介紹

[行情報價表視窗介面]

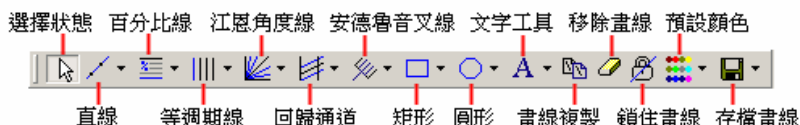


[圖形分析視窗界面]



[標準工具列界面]

可按快捷鍵 [Shift]+[T] 開啟/關閉標準工具列



[畫線工具列界面]

可按快捷鍵 [Shift]+[X] 開啟/關閉畫線工具列

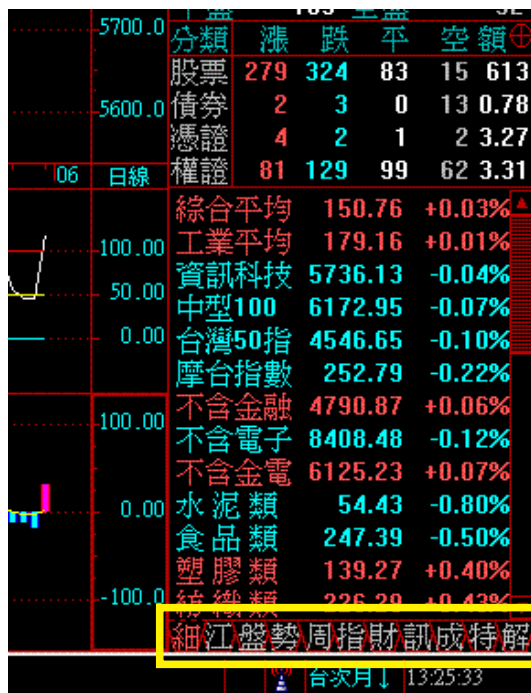


[變更週期]



[功能切換]

大盤功能切換



主圖右下角，交易明細下方

1. 細 — 分筆價量
2. 江 — 大盤即時委買賣分析
3. 盤 — 超越五檔價量 (大盤無)
4. 勢 — 即時走勢
5. 周 — 週線
6. 指 — 所對應大盤即時走勢
7. 財 — 財務數據 (大盤無)
8. 成 — 成本分析
9. 特 — 逆時針指標
10. 解 — 大盤指標解盤

個股功能切換

57.50	13:16	57.60	183
		57.70 ↑	51
57.00	13:17	57.70	92
	13:18	57.70	830
56.50		57.70	208
	13:20	57.70	280
56.00	13:21	57.60 ↓	110
		57.60	13
55.50		57.70 ↑	77
	13:22	57.80 ↑	302
55.00		57.70 ↓	16
	13:23	57.80 ↑	27
54.50	13:24	57.60 ↓	29
	13:30	57.70 ↑	2165

細 價 盤 勢 周 指 財 訊 成 特 解

加權指數 14,344.2

主圖右下角，交易明細下方

1. 細 — 分筆價量
2. 價 — 分價量表
3. 盤 — 超越五檔價量
4. 勢 — 即時走勢
5. 周 — 週線
6. 指 — 所對應大盤即時走勢
7. 財 — 財務數據
8. 成 — 成本分析
9. 特 — 逆時針指標
10. 解 — 大盤指標解盤

[自選股加入與移除]

加入自選股：

1. 將要加入自選股的股票選取起來
2. 於選取區上方按滑鼠右鍵。
3. 點選選單中的 [加入自選股] 即可。

元寶料	32.80	32.70	32.90	32.80	32.90	32.80	32.80
麗正	4.72	4.78	5.05	4.75	5.05		5.05
聯電	19.80	19.90	20.10	19.80	19.80	19.90	19.90
全友	5.05	5.00	5.10				5.05
台達電	52.00	52.00	52.50				52.00
日月光	24.00	24.30	24.70				24.00
金寶通	13.70	13.70	13.80			F10	60
華通	10.50	10.60	10.70				50
台揚	13.10	13.20	13.30				05
神達	16.20	16.40	16.70				40
楠梓電	14.10	14.15	14.30				00
鴻海	138.50	138.50	140.00				50
佳錄	0.67	0.66	0.70				70
東訊	15.80	15.90	16.00				60
中環	16.30	16.40	16.60				30

移除自選股：

1. 先選取你要移除的股票
2. 於選取區上方按滑鼠右鍵。
3. 點選選單中的 [從板塊中移除股票] 即可。

大成	8.10	8.15			8.15	0.05	860	860
中大	0.61	0.61			0.62	0.01	314	314
大日	11.45	11.60			11.60	0.15	6	6
卜蜂	6.70	6.70			6.70	0.00	575	575
統一	16.20	16.20			16.10	-0.10	4312	4312
鴻海	138.50	138.50			39.50	1.00	14469	14469
蒙之味	7.20	7.25			7.30	0.10	1718	1718
泰山	7.35	7.40			7.60	0.25	10625	10625
福壽	5.85	5.85			5.80	0.15	457	457
福台	4.85	5.00			5.00	0.15	36	36
福懋油	4.80	4.85			4.90	0.10	260	260
佳格	11.85	11.90			11.95	0.10	2369	2369
聯華	12.25	12.30			12.30	0.05	2445	2445

※也可直接按鍵盤上的 [Del] 鍵直接將目前選的股票移除。

以鍵盤精靈加入自選股

1. 先切換到自選股板塊。
2. 於股票列表區上方按滑鼠右鍵，選取 [鍵盤精靈加到股票]，啟用該功能。
3. 直接鍵入要加入的股票代碼，即可將其加入自選股。
4. 於股票列表區上方按滑鼠右鍵，選取 [鍵盤精靈加到股票]，取消該功能。

4. 快捷鍵索引

[常用鍵盤快捷鍵索引]

Tab - 行情報價表視窗和圖形分析視窗互相切換

Enter - 即時/日線互相切換

Delete - 從行情報價表視窗中移除股票

Esc - 退出

00 - 多圖同列 01 - 成交明細 02 - 分價份量 03 - 上市指數

04 - 上櫃指數 09 - 畫線工具 05 - 即時/日線切換

06 - 自選股 10 - 基本資料

.1 - 開啟/關閉交易訊息欄

在圖形分析視窗可用以下快捷鍵切換主副圖：

Alt+1 只顯示主圖 Alt+2 顯示主圖和一個副圖

Alt+3 顯示主圖和兩個副圖 Alt+4 顯示主圖和三個副圖

Alt+5 顯示主圖和四個副圖 Alt+6 顯示主圖和五個副圖

Alt+7 顯示主圖和六個副圖 Alt+8 顯示主圖和七個副圖

Alt+9 顯示主圖和八個副圖

在圖形分析視窗可用以下快捷鍵切換分析週期：

0 - 分筆成交 1 - 1分鐘線 2 - 5分鐘線

3 - 15分鐘線 4 - 30分鐘線 5 - 60分鐘線

6 - 日線 7 - 周線 8 - 月線 9 - 年線

D - 多日線 M - 多分鐘線 R - 即時圖

[羅馬拼音索引]

注音	羅馬拼音	注音	羅馬拼音	注音	羅馬拼音
ㄅ	B	ㄒ	X	ㄆ	A
ㄆ	P	ㄗ	Z	ㄇ	E
ㄇ	M	ㄘ	C	ㄏ	A
ㄏ	F	ㄙ	S	ㄏ	O
ㄉ	D	ㄨ	R	ㄏ	A
ㄊ	T	ㄗ	Z	ㄏ	E
ㄋ	N	ㄘ	C	ㄏ	A
ㄌ	L	ㄨ	S	ㄏ	E
ㄍ	G	ㄚ	A	ㄏ	E
ㄎ	K	ㄛ	O	ㄏ	Y
ㄏ	H	ㄜ	E	ㄏ	W
ㄐ	J	ㄝ	E	ㄏ	Y
ㄑ	Q	三個字的股票可以用前兩字輸入，例如元大證(YDZ)可以打入元大(YD)就可找到			

[指數代碼索引]

代碼	名稱	代碼	名稱	代碼	名稱	代碼	名稱
上市指數							
100	加權指數	107	摩台指數	217	金融類	213	電子類
期貨指數							
FITX1	台當月	STWA1	摩當月	FITF1	金當月	FITE1	電當月
FITX2	台次月	STWA2	摩次月	FITF2	金次月	FITE2	電次月

啟動篇

1. 管理 > 啟動接收系統 > 《選擇連線主機》奇唯內湖即時06 > 輸入帳號 > 輸入密碼 > 確定【第一次須輸入帳號密碼之後就免啦！】
2. 管理 > 盤後電傳 > 《選擇日期》預設時段 > 增加預設時段每日項目 > 電傳安裝 > 任務完成後點選關閉視窗
3. 說明 > 社區論壇【開啟後別關閉縮小即可，這樣盤中有訊息時才會有提示音】

實用篇

1. 股票

有聲版 代號111 > Enter

無聲版 代號123 > Enter

2. 期貨 (預設十五分鐘)

有聲版 代號222 > Enter

無聲版 代號234 > Enter

3. 期貨 (五分鐘及十五分鐘並列)

有聲版 代號268 > Enter

無聲版 代號168 > Enter

技巧篇

…概念股…

於123輸入後左邊視窗上>鍵入PP01
即出現整理後的概念股>使用前於
視窗畫面上按右鍵>更新所有

【往後如有新增的題材老師會透過
遠端加入新的概念股】

…自選股加入…

於123輸入後左邊視窗移至自選股>
空白攬位上按右鍵>將鍵盤精靈加
入證券打勾>輸入代號即可加入自
選股

5. 客戶服務

總代理：奇狐資訊(股)公司

代理服務：僑儀企業(股)公司

資訊源提供：奇唯科技(股)公司

[客服專線]

TEL：(02) 2509-5680 #230 或 #100

FAX：(02) 2501-5848

ADD：台北市中山區建國北路二段123號4樓

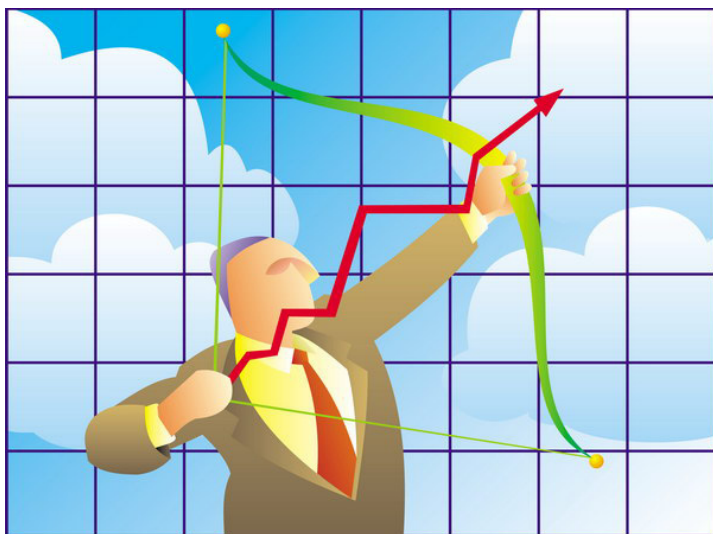
[服務時間]

每日0830~1900 (例假日除外)

Memo

Memo

Memo



本軟體僅供參考，請以台灣證券交易所、櫃檯買賣中心及期貨交易所公告資料為準，使用者須遵守各交易資訊使用管理辦法。資料提供：奇唯科技股份有限公司。資料來源 台灣證券交易所(TSEC)和櫃檯買賣中心(OTC)及期貨交易所(TAIFEX)。系統合作開發:奇唯科技股份有限公司、奇狐資訊股份有限公司 授權予奇狐資訊股份有限公司總經銷與客服